

1 138 600 €

234 m<sup>2</sup>

12 pièces

Salernes



Spécial investisseur

Référence VM346, Mandat N°2021019005 **Spécial investisseur ! Rendement de +/- 5 % !**

Salernes – Var en Provence : Villa D + E + F + G. Situé à côté du Golf. **Lot de 4 biens de loisirs avec chaque une piscine chauffée.** Quartier au calme, construction neuve ! Copropriété clôturée de 7 lots en total.

**Agencement** : 4 fois:

RDC : Séjour avec une cuisine américaine , Cellier et WC, des grandes baies panoramiques, terrasse de au sud, avec piscine chauffée, dans un jardin aménagé. Brise-vue de 6 m et margelles autour de la piscine comprennent dans le prix.

A l'étage : 2 chambres ,1 ou 2 SDE (SDE: lavabo, douche) et 1 WC. Vue dégagée sur le Golf, le jardin et la piscine.

Climatisation réversible, portail automatique, 2 Parkings privatifs par bien. Construction neuve. RT2012.

**Rendement par location saisonnière de +/- 5 % net !**

Honoraires à la charge du vendeur.

Mandat N° 2021019005. Honoraires à la charge du vendeur. Dans une copropriété de 7 lots. Aucune procédure n'est en cours. Nos honoraires :

[http://immoprovence.netty.fr/page/mentions-legales-fr\\_00020.htm](http://immoprovence.netty.fr/page/mentions-legales-fr_00020.htm)

Surface	234.00 m <sup>2</sup>
Séjour	113 m <sup>2</sup>
Superficie du terrain	13 a 89 ca
Pièces	12
Chambres	8
Niveaux	2
Salle d'eau	6
WC	8 Indépendant
Epoque, année	2020
État général	Neuf
Vue	Dégagée
Exposition	Sud
Chauffage	Pompe à chaleur
Cuisine	Non équipée
Ameublement	Non meublé
Stationnement ext.	8
Autres	Portail motorisé



ImmoProvence.eu  
481 Chemin de Peygon  
Brignoles (83170)  
06 77 82 04 82



**Geert DEJONGHE**  
geert.dejonghe@immoprovence.eu

0033(0) 67 78 20 48 2

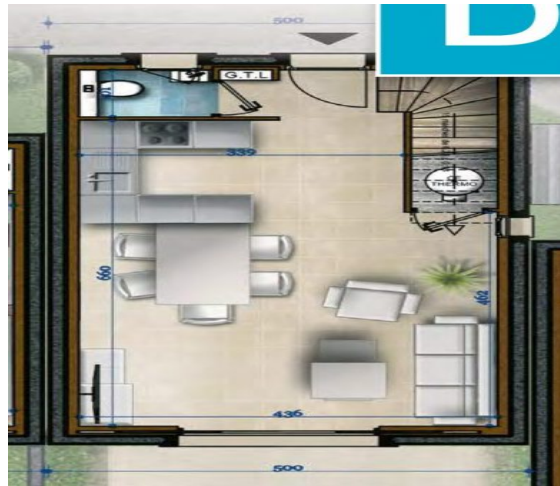


# MAISON D

**SURFACE HABITABLE RDC :**  
 PIECE DE VIE : 28.32m<sup>2</sup>  
 Sanitaire : 1.41m<sup>2</sup>  
**Total RDC : 29.73m<sup>2</sup>**

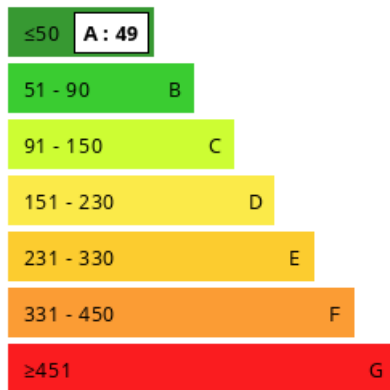
**SURFACE HABITABLE ETAGE :**  
 Chambre 1 : 13.76m<sup>2</sup>  
 Chambre 2 : 12.88m<sup>2</sup>  
 Sanitaire : 1.15m<sup>2</sup>  
 Couloir : 1.94m<sup>2</sup>  
**Total : 29.73m<sup>2</sup>**

**TOTAL MAISON : 59.46m<sup>2</sup>**



### Consommations énergétiques

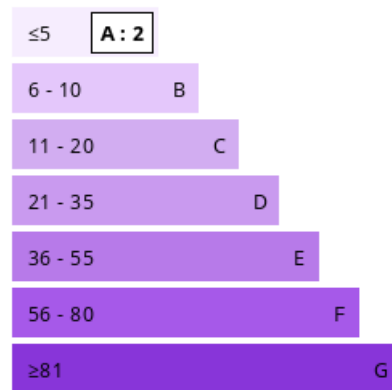
Logement économe



Logement énergivore (kWh/m<sup>2</sup>.an)

### Émission de gaz à effet de serre

Faible émission de GES



Forte émission de GES (kg CO<sub>2</sub>/m<sup>2</sup>.an)